

RVO 33 MÍRU – celkem 151 SB

REGULÁTOR – REVERBERI SEC STPi 26kVA

RVO


TYP ROZVADĚČE : SKŘÍŇOVÝ PLASTOVÝ POLYSAFE PS530
ROZMĚRY (mm) (Š x V x HL) : 750 x 1250 x 320
KRYTÍ : IP54/40
PŘÍVODY : ZESPODU
VÝVODY : DOLŮ
INSTALOVANÝ VÝKON (kW) : 24
SOUDOBOST (beta) : 1
VÝPOČTOVÉ ZATÍŽENÍ (kW) : 24
OVLÁDACÍ NAPĚTÍ : 230V
OCHRANA PŘED : AUTOMATICKÝM ODPOJENÍM
ÚRAZEM EL. PROUDU OD ZDROJE
NAPĚŤOVÁ SOUSTAVA : **3PEN stř. 50Hz, 230/400V
TN-C-S**

REGULÁTOR – SEC STPi 26kVA

TYP ROZVADĚČE : SKŘÍŇOVÝ PLASTOVÝ POLYSAFE PS530
ROZMĚRY (mm) (Š x V x HL) : 750 x 1250 x 320
KRYTÍ : IP54/40
PŘÍVODY : ZESPODU
VÝVODY : DOLŮ
JMENOVITÝ VÝKON (kVA) : 26
JMENOVITÝ PROUD (A) : 40
ZKRATOVÁ ODOLNOST (kA) : 10
OVLÁDACÍ NAPĚTÍ : 230V
OCHRANA PŘED : AUTOMATICKÝM ODPOJENÍM
ÚRAZEM EL. PROUDU OD ZDROJE
NAPĚŤOVÁ SOUSTAVA : **3PEN stř. 50Hz, 230/400V
TN-C-S**

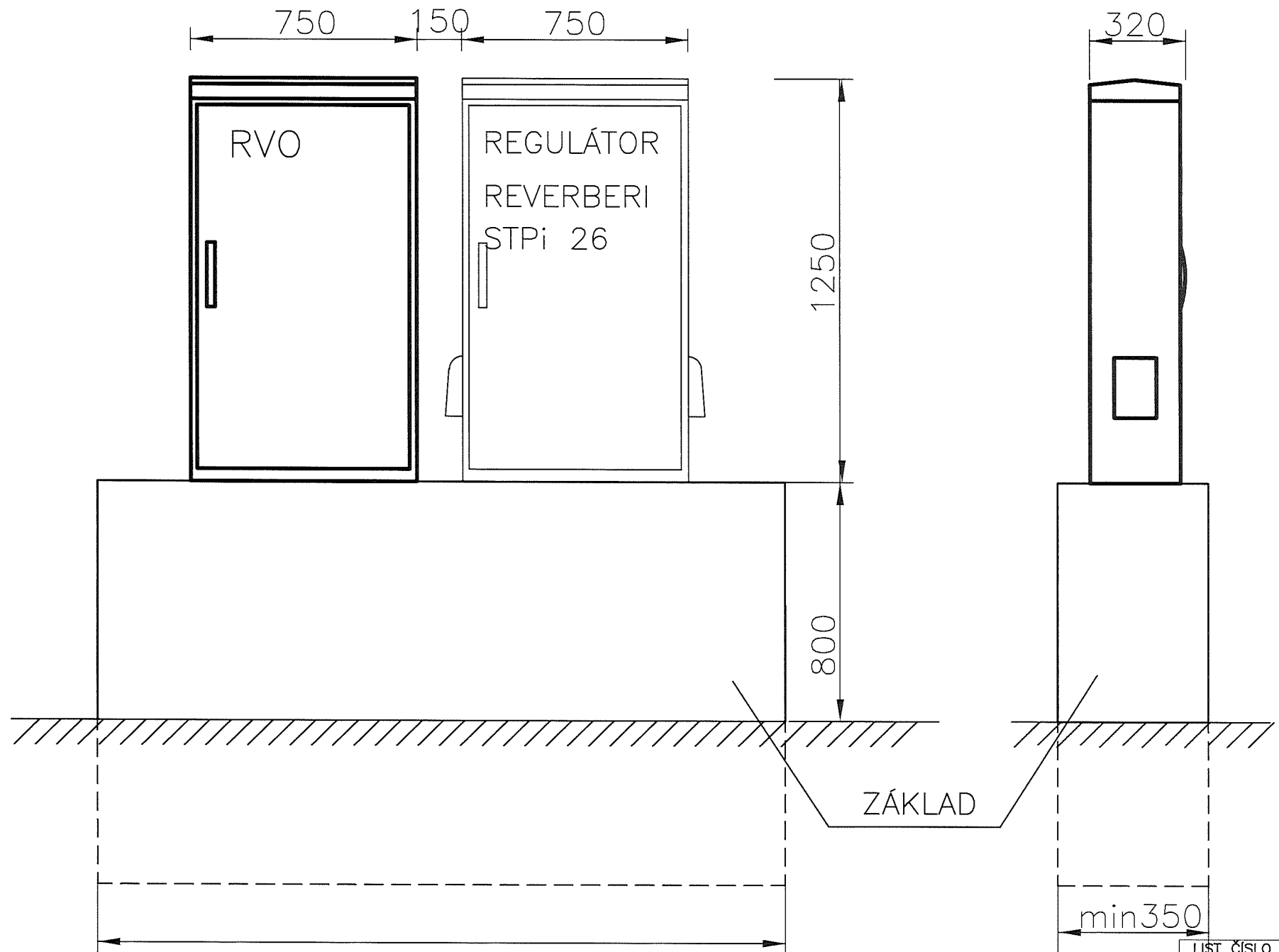


SNÍŽENÍ ENERGETICKÉ NÁROČNOSTI VO KOLÍN II ETAPA

ČÍSLO PŘE	ZODP.PROJEKTANT JIRÍ TESAŘ	VYPRACOVAL MARTIN MÜLLER	 ARTMETAL ČECHY a.s. Janáčkova 277/11 466 06 Jablonec nad Nisou	
	HIP JIRÍ TESAŘ			
	INVESTOR Městský úřad Kolín		DATUM 04/2019	
	NÁZEV STAVBY		FORMÁT A4	
	SNÍŽENÍ ENERGETICKÉ NÁROČNOSTI VO KOLÍN II ETAPA		ČÍSLO ZAKÁZKY 219-054	
	NÁZEV VÝKRESU RVO 33 MÍRU		STUPEŇ PD výběr zhotovitele	
			MĚŘITKO N	Č.VÝKRESU EL 03

POHLED ČELNÍ

POHLED BOČNÍ



PLOMBOVATELNÁ ČÁST

PLOMBOVATELNÁ ČÁST
ČÁST MĚŘENÍ SPOTŘEBY EL. ENERGIE

L1 3PEN st. 50Hz 400/230V / TN-C

L2

L3

PEN

NEREGULOVANÁ ČÁST

ELEKTROMĚR
STÁVAJÍCÍ

ET

kWh

QF01
50A/3-char.B
In=50A
Icu=20kA

SAMOSTATNĚ PLOMBOVATELNÁ ČÁST

RE

ČÁST

RVO

XPEN
RSA35
PEN

X01
RSA35
1

X01
RSA35
2

X01
RSA35
3

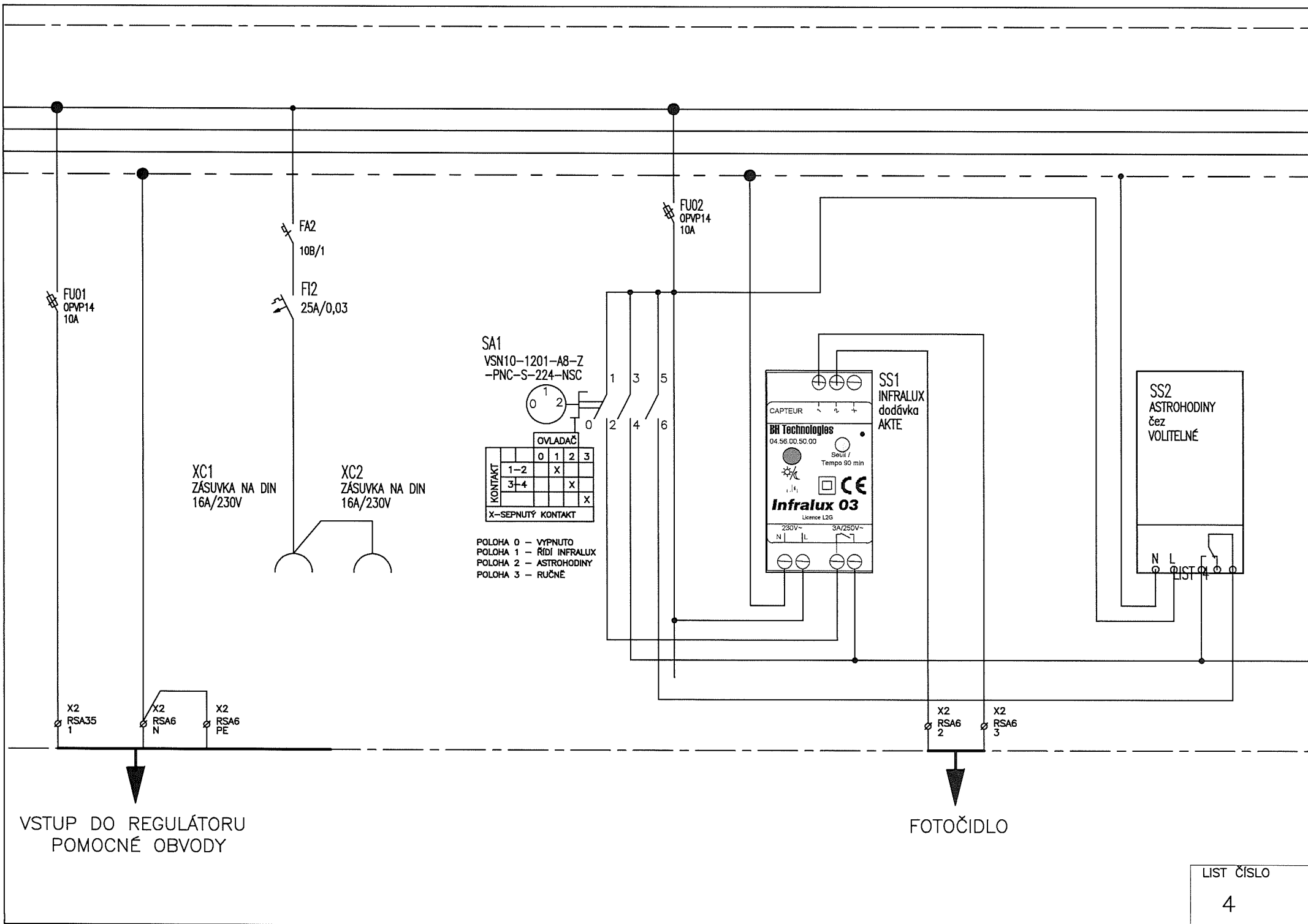
X01
RSA35
PEN

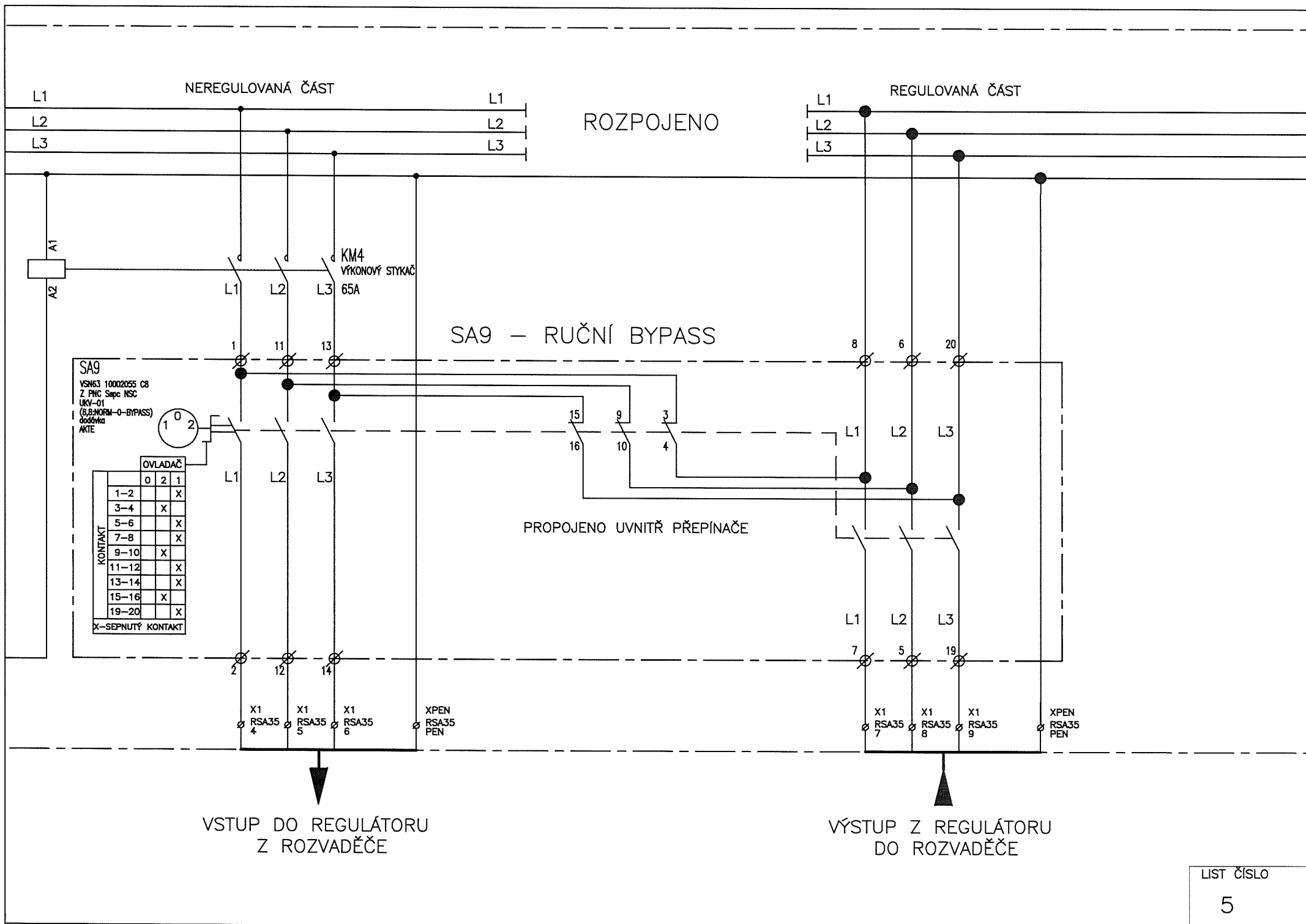
NAPOJIT NA
UZEMNĚNÍ

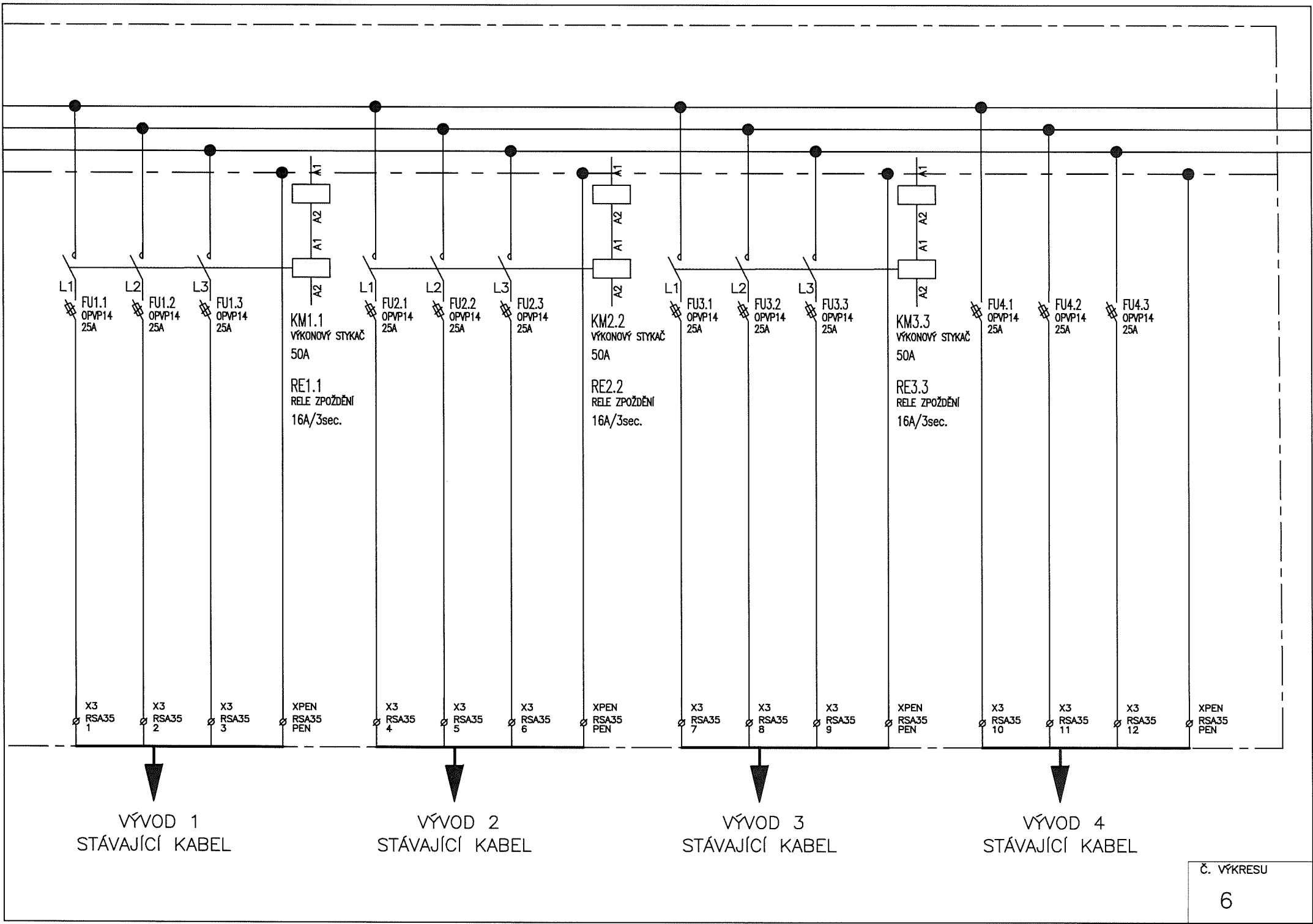
PŘÍVOD
STÁVAJÍCÍ KABEL

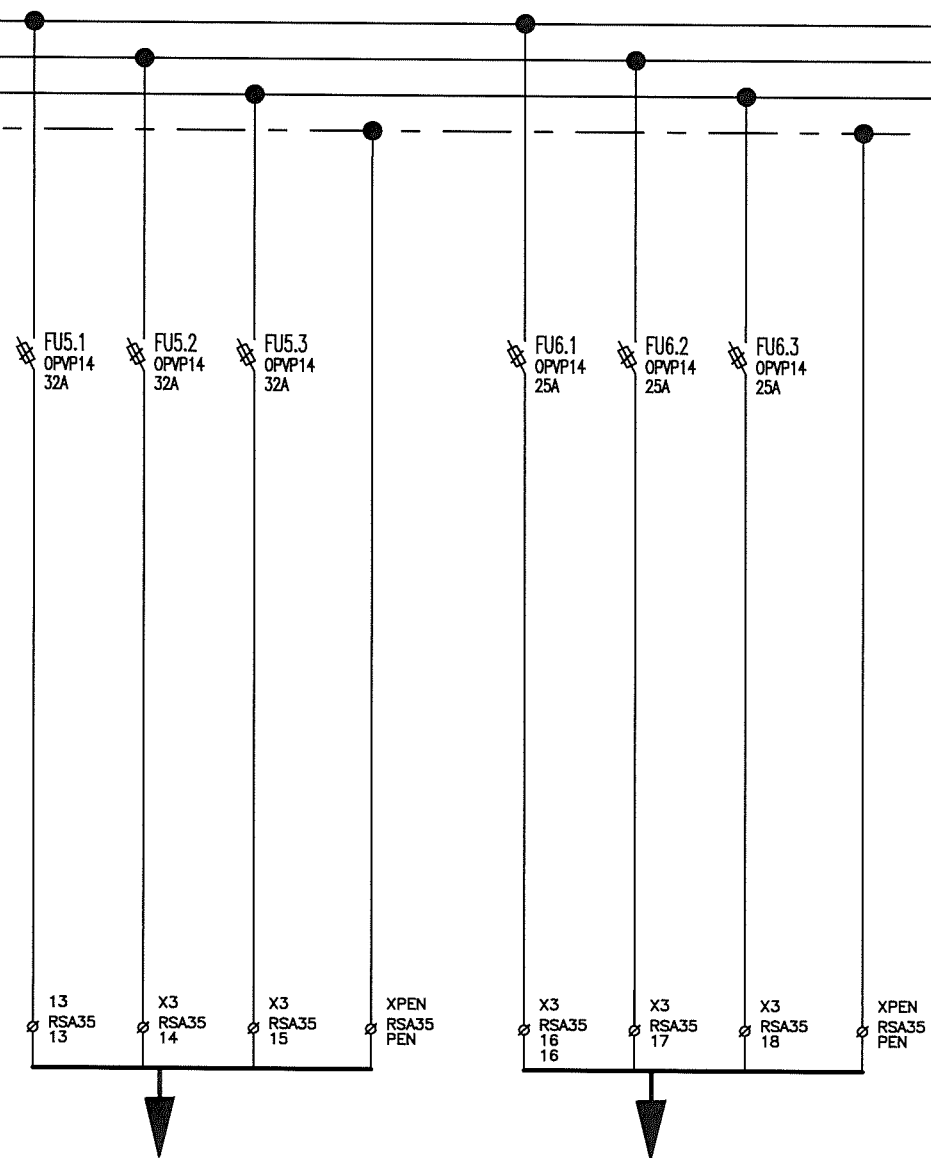
LIST ČÍSLO

3









BLOKOVÉ SCHÉMA ZAPOJENÍ REGULÁTORU

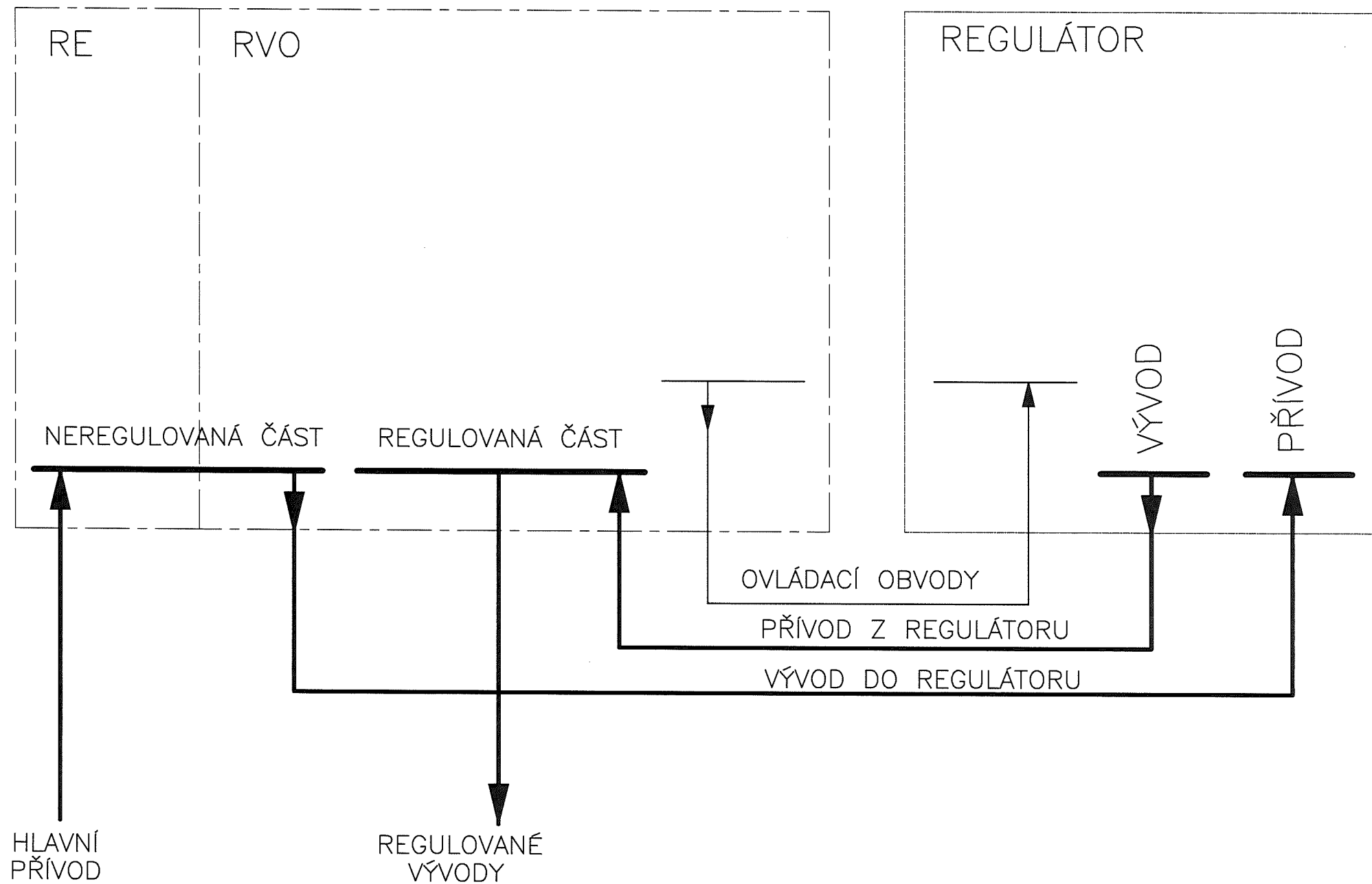


SCHÉMA ZAPOJENÍ – VNĚJŠÍ ZAPOJENÍ SVORKOVNIC

